

namcot

# ドラゴンバスター

## 取扱説明書

# Dragon Buster

MSX2

MEGA ROM





# も く じ

|              |   |
|--------------|---|
| ものがたり……………   | 1 |
| 遊び方……………     | 2 |
| 操作方法……………    | 4 |
| アイテム……………    | 5 |
| 敵キャラクター…………… | 8 |
| 必勝テクニック…………… | 9 |

## 使用上の注意

- カートリッジ交換時は電源を切って下さい。
- 衝撃を与えたり分解は絶対におやめ下さい。
- 端子部を濡らしたり、傷をつけないで下さい。
- 極端な温度条件下の使用、保管は避けて下さい。

## ものがたり



これはまだ、精霊たちが人間と共存していた頃の物語。ローレンス王国という美しい国に、クロービスという若者がいました。彼は正義感強いのですが大変な乱暴者で、ケンカが絶えませんでした。そして、ある日とうとう父親に勘当されてしまいました。帰る家を失ったクロービスは、放浪の旅に出るのです。

さて王国からほど近い山の中、一匹のドラゴンがおりました。元は神の使いでしたが、邪悪なドラゴンは謀反をくわだて、神の国を追放されたのです。

ところがドラゴンは反省するどころか、今度は人間界を支配しようと考えました。世界で最も美しい国、ローレンス王国がねらいです。ドラゴンは王女セリアを人質として連れ去り、新王の座を要求しました……。

この話を風のたよりに聞いたクロービス。セリアに秘かな想いをよせていた彼は、打倒ドラゴンを決意します。——長く厳しい旅はクロービスをより強く、そして優しい若者へと変えていたのです。今、クロービスは再び旅立ちます。「ドラゴンバスター」の旅に!!





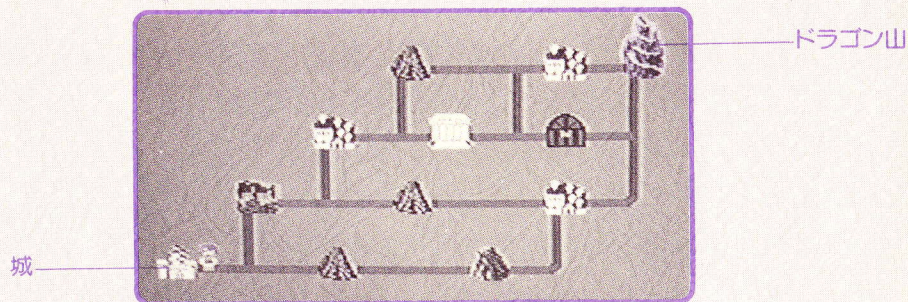
# 遊び方

- このゲームは1人用です。
- キーボード、ジョイスティックのどちらでも遊べます。
- スペースキー、又はショットボタンを押すとゲームが始まります。

## ■ゲーム進行

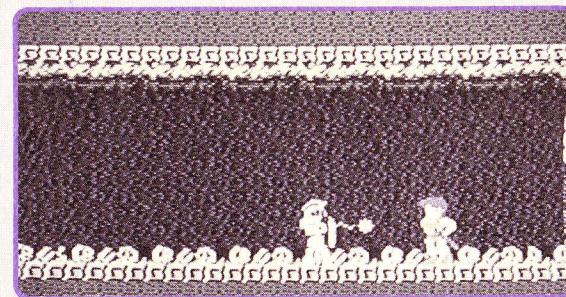
- クロービスを操作して、敵を倒しながらドラゴン山をめざして下さい。ドラゴンをやっつけて王女セリアを救うことがあなたの使命です。  
ドラゴンを倒すと1ラウンドクリアで、侍女を2ラウンドごとに救い、8ラウンドめで王女を助け出すことができます。
- 敵の攻撃をうけるとパイタリティーが減り、0になるとゲームオーバーです。
- ゲームがスタートすると、まずマップモードになります。画面左下の城を出発し、右上のドラゴン山に向かって下さい。

マップモード



- 山や廃墟につくと洞窟モードに変わりますから、出口を探して脱出して下さい。
- ルームガーダーのいる部屋に入ると扉がしまり、ルームガーダーを倒さないと扉は開きません。また、倒すことによって、いろいろなアイテムや出口を見つけることができます。
- 洞窟を脱出するとパイタリティーは一定量回復し、ラウンドをクリアすれば満タンの状態にもどります。

洞窟モード



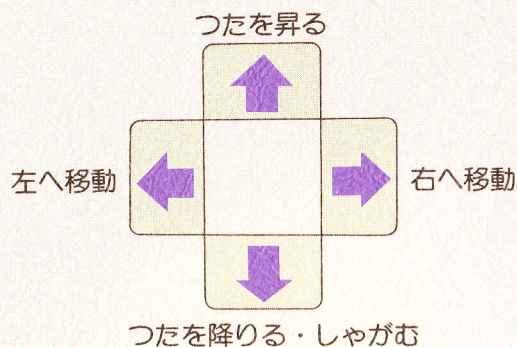
## マップをつくろう

- ★マップモードもラウンドが進むと、いろいろなワナがありますからメモしておくとかのプレイのとき便利です。
- ★洞窟モードは複雑な迷路になっています。道順をマップに作ってみるのも、よい方法です。



# 操作方法

## ■ クロービスの移動



## ■ ジャンプ・アイテムの使用

SPACE スペースキー

- 右または左へ移動中に押すと、その方向へななめにジャンプ。
- 2回続けて押すと2段ジャンプ。
- しゃがんだ時に押すとマジックアイテムが使えます。

## ■ 剣をふる

SIFT シフトキー

## ■ マジックアイテムの表示

Z Zキー

## ■ マジックアイテムの選択

X Xキー

- Zキーでアイテムを表示させた時、このキーで使いたいマジックアイテムを選びます。

# アイテム

■ アイテムには即効アイテム、ユーティリティー・アイテム、マジックアイテムがあります。

## 即効アイテム

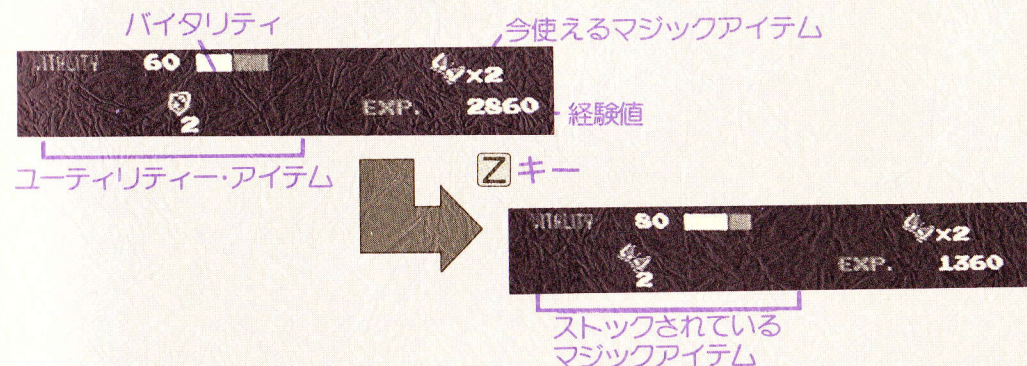
取った時すぐに、効果のあるアイテムです。ストックされません。

## ユーティリティー・アイテム

取ると画面下に表示されます。持っているとき自動的に効力を発揮しますので、キー操作の必要はありません。武器ではありませんが、持っているときクリアに大変役に立つものばかりです。

## マジックアイテム

取っても画面には表示されませんが、ストックされています。Zキーを押すと、それまでユーティリティー・アイテムが表示されていた場所に表示されます。



Xキーで使いたいマジックアイテムを選べます。(EXP表示の上にアイテムが出ます。)

★マジックアイテムを使う時は、しゃがみながら、SPACE キーを押して下さい。

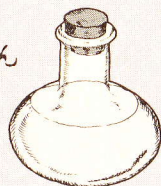


# アイテム

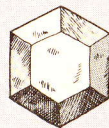
## ■アイテムの種類と効力

### 即効アイテム

薬びん



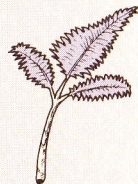
バイタリティーが少し回復します。



宝石

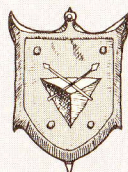
EXP. (経験値) が少し増えます。

### ユーティリティー・アイテム



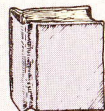
薬草

バイタリティーが0になった時、128までもどしてくれます。



シールド

敵から受けるダメージを半減してくれる盾です。



日記帳

これを持っていると、コンティニユープレイができます。



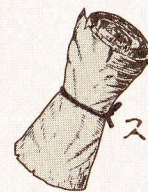
かぎ

マップ上の門が通れます。



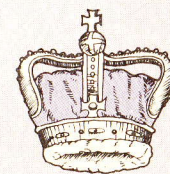
スーパースWORD  
普通の剣より多くダメージを相手に与えられる強力な剣です。

### マジックアイテム



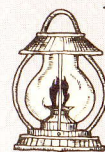
スクロール

ファイアーボールを一発撃つことができます。



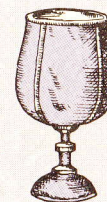
クラウン

地震を起して敵に大きなダメージを与えられます。



ランプ

火柱を発する強力な魔法が使えます。



聖杯

地下迷路から脱出してマップモードへワープできます。



カップ

一定時間、敵からダメージを受けずにいられます。

★アイテムの効果を100%生かして戦いましょう。



# 敵キャラクター

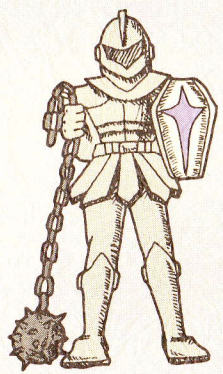
■洞窟や廃虚では、おそろしい魔物たちが、クロースの邪魔をします。

## ルームガーダー



ウィザード

魔法で空中剣を飛ばし、同時に  
ファイアーボールで攻撃してきます。

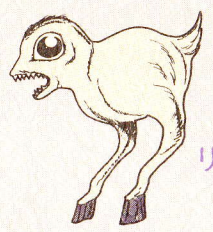


ナイト

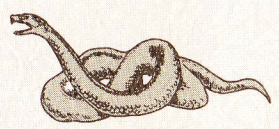
MSX2オリジナルのモンスター。  
鉄球をふりまわして攻めてきます。

## 行く手をはばむモンスター

ケープシャーク



リーベン



スネーク

★この他にも手ごわいモンスターがたくさんいます。

# 必勝テクニック

■セリア姫を救出するために必要なワザを、ここで少しだけ紹介しましょう。

## ●カブト割り

**SPACE** キーでジャンプし空中にいる時、**↓**キーでしゃがみながら **SIFT** キーで剣をふると、剣を水平に出したまま落下する“カブト割り”ができます。  
この攻撃は敵に強力なダメージを与えられます。

## ●垂直斬り

**SPACE** + **SPACE** で2段ジャンプをしたときも同じ操作で威力を強力にできます。  
でもこの技の場合、剣が下に向きますから敵とあいうちになりやすく危険です。

## ●ドラゴンには必ず弱点があります。

切りつけたときに青くなる部分が  
そうで、そこを狙って攻撃すれば、  
効果的にダメージを与えることが  
できます。





「遊び」をフリエイトする——  
**株式会社 ナムコ**

〒146 東京都大田区多摩川2-8-5 ナムコットMSX係 ☎03(756)7651