

PARTIDA NUM. 4

Torneo internacional de París, 1938

Blancas: M. Golmayo (España)

Negras: Baratz (Rumania)

Defensa india de dama

1.d4	♘f6
2.♘f3	b6
3.g3	♙b7
4.♙g2	e6
5.c4	♙b4+
6.♙d2	♙xd2+

La 21ª partida del match Alekhine - Euwe, 1937, siguió: 6...♙e7 7.♘c3 ♘c4 8.O-O O-O 9.d5 ♘xd2 10.♘xd2 ♙c8 11.e4 d6 12.f4 ♘d7 13.♙h3; con mejor juego.

7.♘bxd2	d6
8.♙c2	♘bd7
9.O-O	O-O
10.e4	e5
11.d5	a5
12.♘h4	g6
13.♙h3	♙c8
14.b3	♘h5
15.♘g2	♘df6
16.♙xc8	♙xc8
17.f3	h6
18.♙d3	♙d7
19.♙e3	♙h7
20.h4	♙e7
21.a4	♘d7
22.g4	♘g7
23.♙d3	♘c5
24.♙e2	f5
25.♙ad1	♙f7

Parece preferible 25...f4 neutralizando el ala de rey, pero engañosamente el negro

creyéndose con mejor desarrollo en este flanco no lo hace esperando que el rompimiento le traiga la mejor posición.

26.h5! ...



Y ahora viene el desengaño. A partir de esta jugada enérgica e irrefutable, la ventaja pasa decididamente al blanco.

26. ...	f4
27.hxg6+	♙xg6
28.♙f2	♙g5
29.♙h1	h5
30.♙dg1	h4

No hay nada mejor: si 30...hxg4 31.♘h4+ ♙f6 32.♙xg4 ♙h5 33.♙g6+ seguido de ♘f5+ gana la dama. Y si 31...♙h7 32.♙xg4 y el negro está perdido.

31.♘h4+	♙f6
32.♘f5	♙ff8

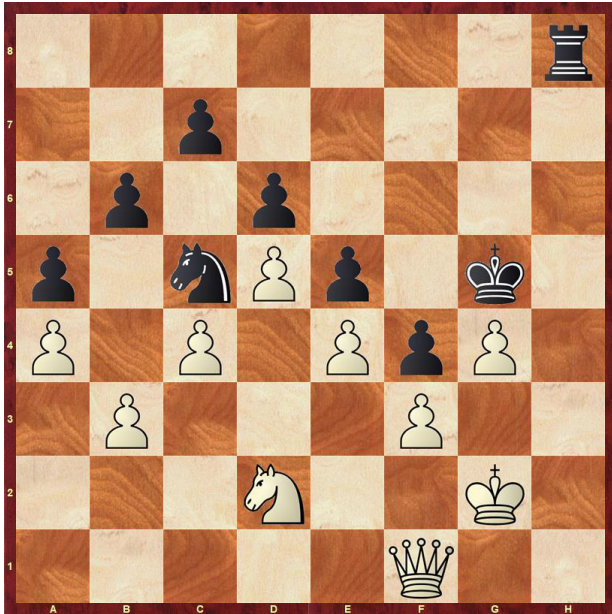
Claro que si 32...♘xf5 33.gxf5, ganaría la dama.

33.♙h6+	♙f7
34.♙h7	♙h8

Si 34...♙g8 35.♙gh1, y se gana calidad.

35.♙xg7+	♙xg7
36.♘xg7	♙xg7

37.♔g2	♔g6
38.♚h1	♚xh1
39.♔xh1	♚h8+
40.♔g2	♔g5
41.♚f1	...



El resto es ya cuestión de técnica y fácil. Las negras podían ya haber abandonado sin escrúpulo.

41. ...	♘d7
42.♚b1	♘f8
43.b4	♘d7
44.bxa5	bxa5
45.♚b5	♘c5
46.♚xa5	♚h7
47.♚a8	
1-0	

Abandonan.

