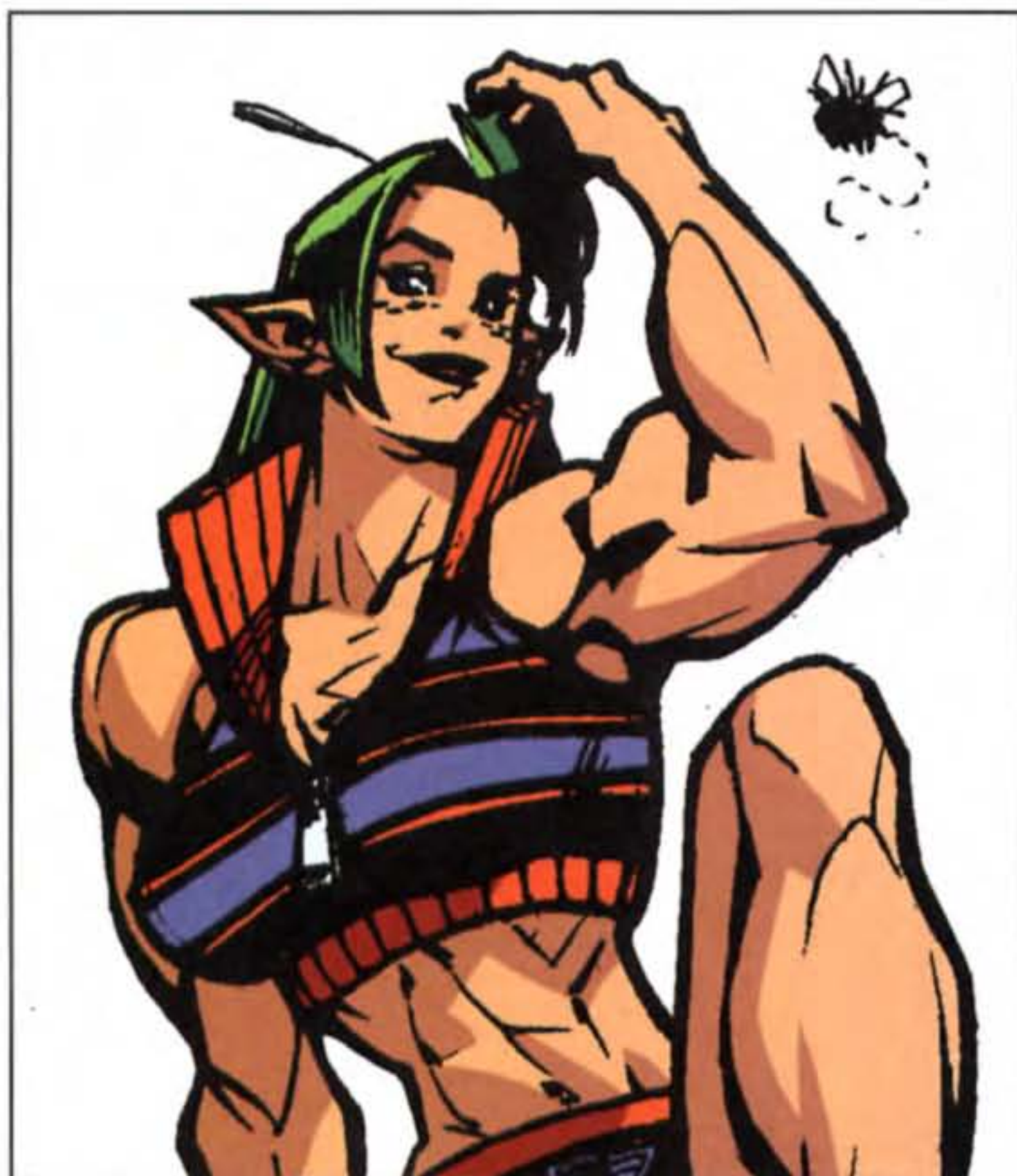




Los Grandulones de los Comics de Hoy día se salen de los estándares. Son increíblemente impresionantes. Sólidos. Asombrosos. Ellos son la siguiente parada en tu camino hacia la excelencia. Cuando tú inflas al máximo tus personajes no toques la cabeza. Solamente el cuerpo crece. La cabeza se mantiene exactamente igual. El contraste entre una pequeña cabeza y el cuerpo ultra solido da una apariencia de locura que se traduce en poder crudo y desenfrenado.

# Los GRANDULONES



Este contraste también hace que el personaje parezca aun más alto, porque tus ojos juzgan el tamaño del personaje en base a cuantas cabezas forman el largo del personaje. Cuantas más cabezas se amontonen en el largo del personaje más alto parecerá el personaje. Mira al flacucho de la próxima página y la transformación que sufre tras ser golpeado por un rayo de energía pura. Este lo transforma en un heroe y luego en un Gigante de los Comics.







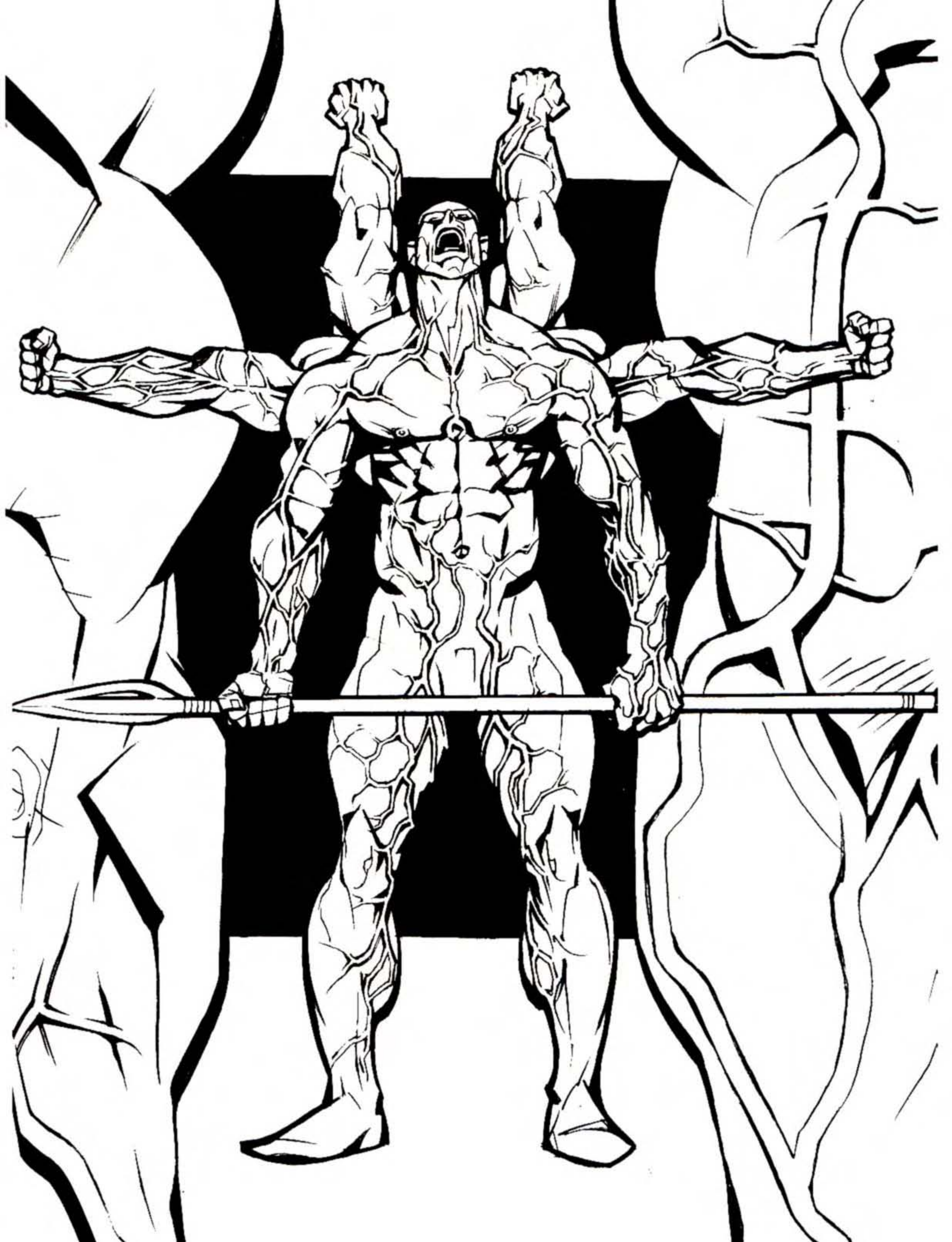
# VENAS EXTREMAS

Las venas visibles hacen ver a los músculos como si estos fueran a estallar. Las Venas extremadamente hinchadas se han hecho camino gracias a los físico culturistas, como Arnold Schwarzenegger. Es una apariencia extremadamente detallada. Tú no tienes que (tampoco deberías) mostrar todas las venas todo el tiempo. Toma algunas y elije.

Fíjate que las arterias mayores y las venas se cruzan unas a las otras como un entramado. Y son más abundantes en el cuello, la parte baja de los hombros, brazos, y la parte baja de los muslos. Ellos son menos aparentes en el pecho, los abdominales inferiores, cintura y las partes bajas de las pantorrillas y no se ven en la caja torácica, el trapecio y el medio del pecho.





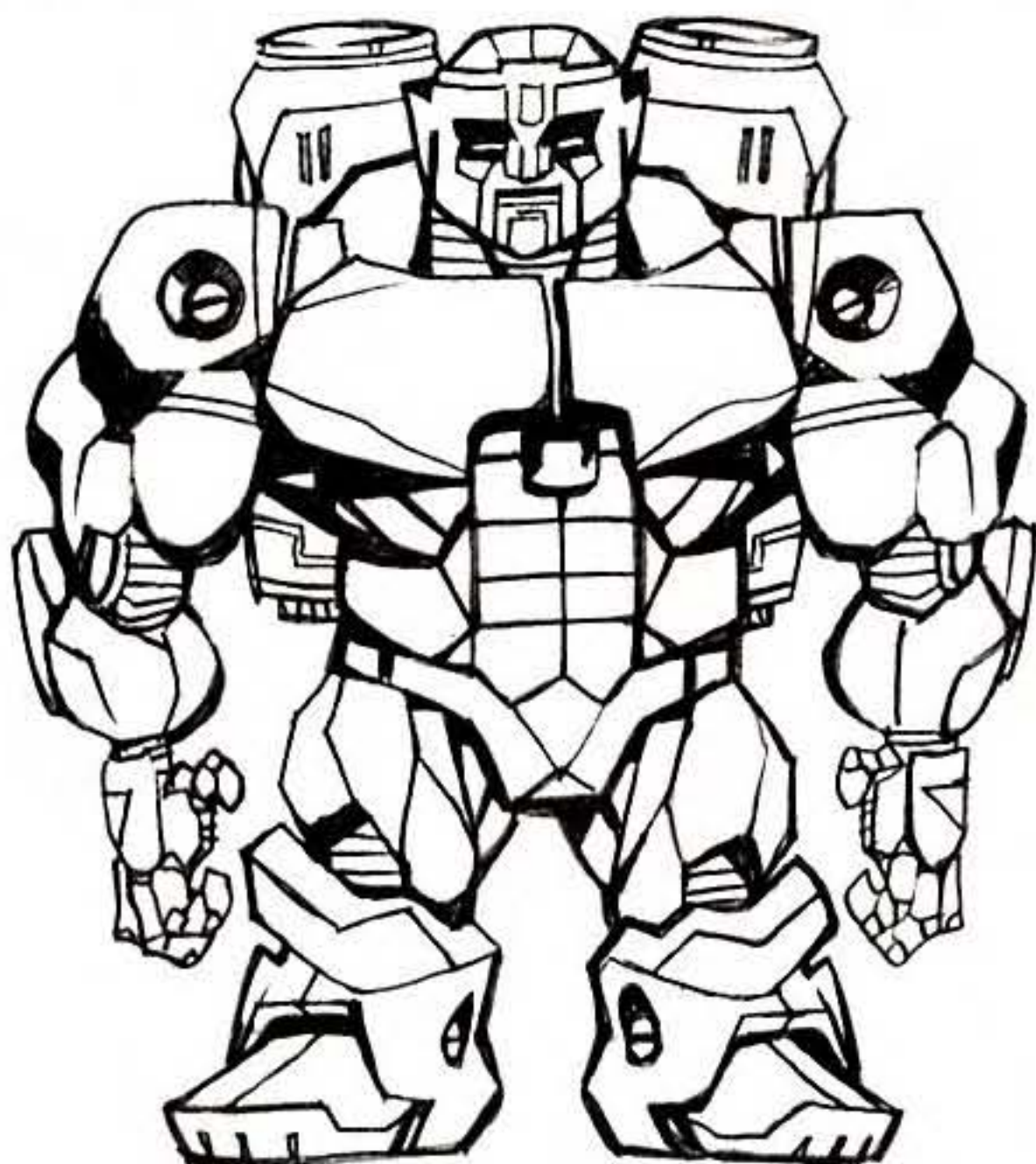
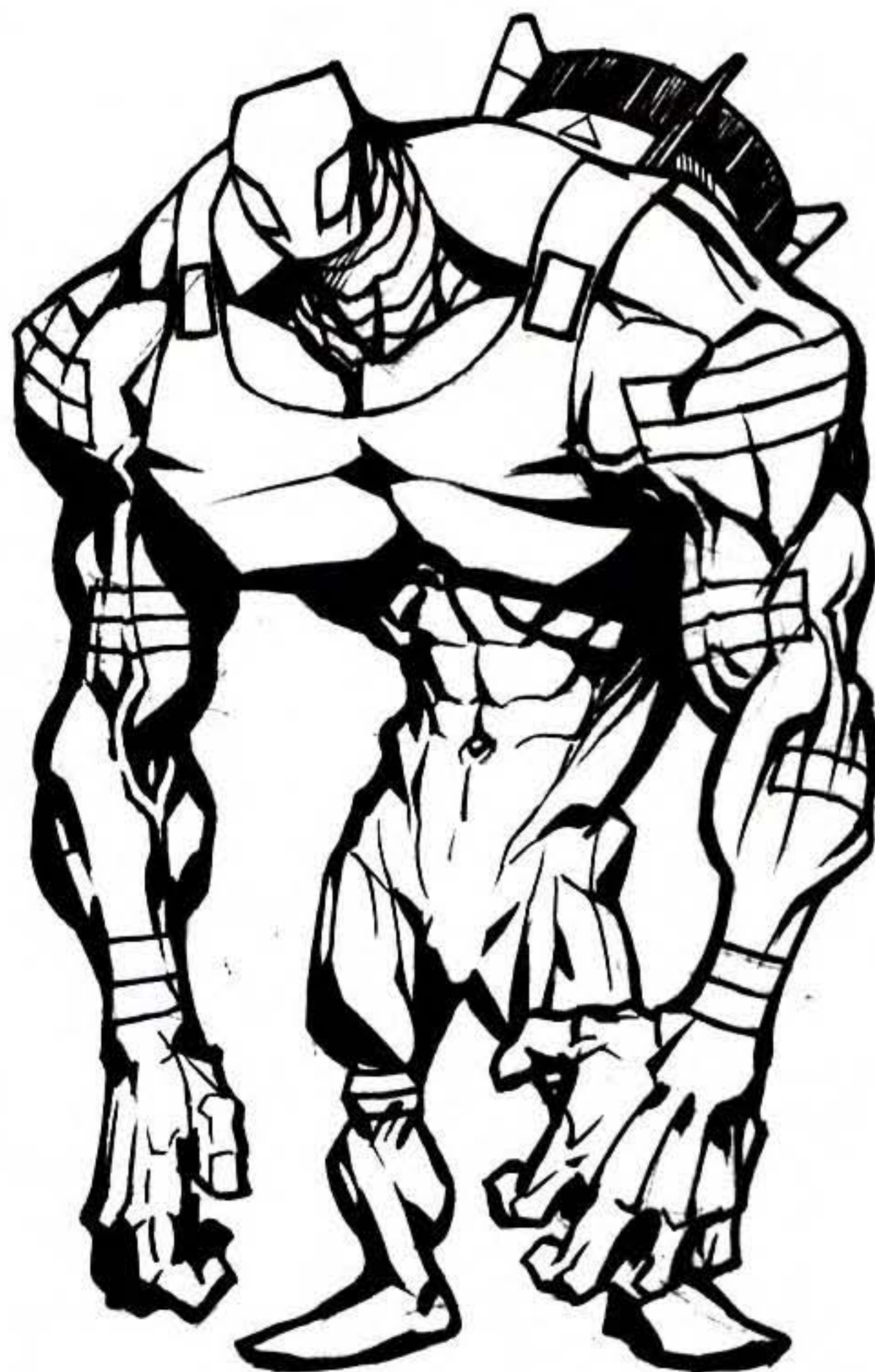




# CRIATURAS EXTRAÑAS



Cuando empujamos hacia los extremos, la técnica de super articular los músculos se convierte en una grotesca caracterización que puedes aprovechar para crear extraños seres entre los cuales están los mutantes o aliens pero no humanos. La naturaleza sobredimensionada de este tipo de seres les agrega cierto aspecto de raros y misteriosos.



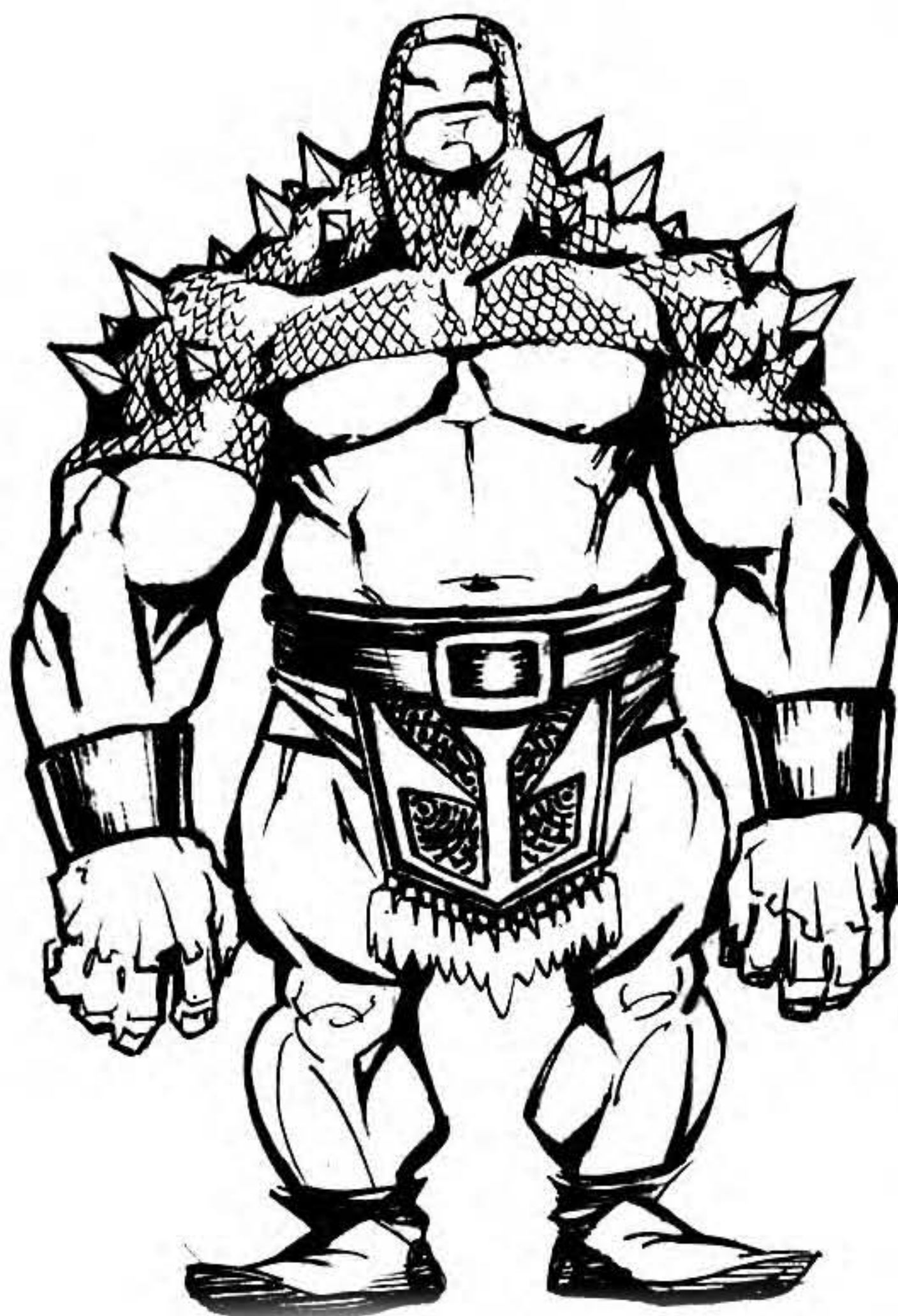






# MUSCULOS- VOLVERSE FENOMENOS

Puedes dibujar cualquier personaje en un estilo de vanguardia. Ese es uno de los puntos geniales de los comics. Ellos rompen barreras, atrapando al lector al mismo tiempo. Pero la pregunta crucial es. ¿Porque deben los personajes tomar esas extrañas formas? Esto te ayuda a crear la historia oculta para esos personajes. Compilar una historia es absolutamente esencial. Esta crea el misterio, las legendas trágicas, y el propósito del personaje. Sin la historia oculta todo lo que tienes es una imagen.



Este principe fue maldito por una princesa celosa que no pudo lograr su afecto a vigilar su castillo como un Ogro.



Mutada por un científico en su actual forma colosal. Esta criatura elfica aun mantiene sus mágicos poderes

## EXTENDER y CONTRAER (opuestos)

Los músculos empujan por separado o se amontonan todos juntos, según una acción específica. Si el personaje trata de alcanzar algo los músculos se tensan y se alargan. Si el personaje tira de algo hacia él los músculos se contraen y amontonan juntos. Por ejemplo, mira el tatuaje en la espalda de esta figura colosal. Cuando los brazos empujan hacia el frente los músculos de la espalda se extienden y como resultado el tatuaje se ve más ancho y con forma ovalada (la próxima pagina). Cuando los omóplatos se cruzan, juntas, los músculos de la espalda se amontonan, y el tatuaje se contrae viéndose más alto y más angosto y más circular (la parte de debajo de la próxima pagina). La figura orienta al lector a una visual clara alargando su torso y esfumando su pecho y sus abdominales.





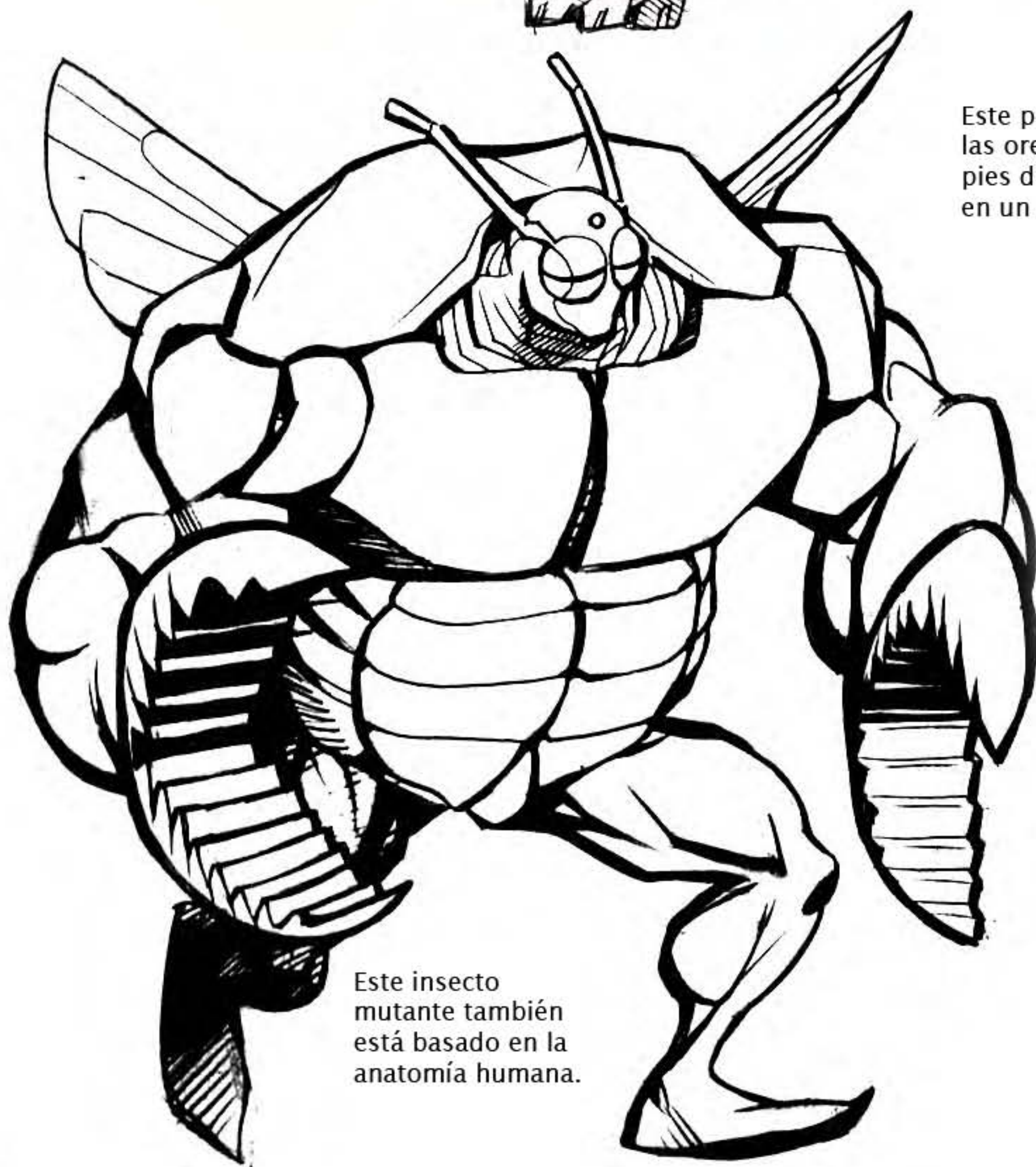


# COSAS SALVAJES

Incluso criaturas más parecidas a animales suelen utilizar la anatomía humana embrutecida. De nuevo la clave de esos personajes es la exageración de las articulaciones (definir bien los grupos musculares), basar el cuerpo en un poderoso sentido de estructura y forma. Desarrolla tus dibujos como si fueras un escultor en lugar de un ilustrador. Talla cada grupo muscular con definición y precisión.



Este personaje sobredimensionado mantiene las orejas boca dientes colmillos piel y los pies de un perro pero realmente está basado en un humano enorme.



Este insecto mutante también está basado en la anatomía humana.

Estos son buenos ejemplos de criaturas que son medio humanos y medio bestias.



